



MoVeo Videoscope

次世代のポータブルビデオスコープシステム



STORZ
KARL STORZ — ENDOSKOPE
INDUSTRIAL GROUP



ビデオスコープ MoVeο

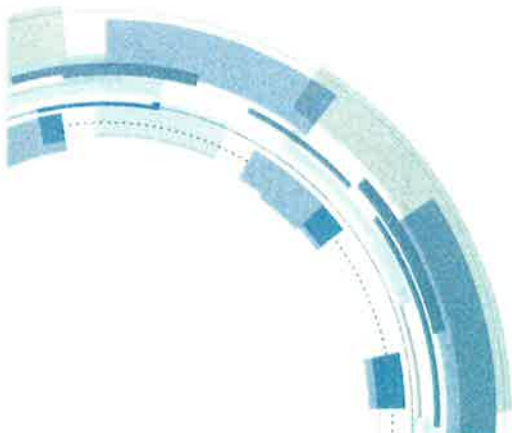


ビデオスコープ MoVeο(モベオ)は、ディスプレイ、LED光源、バッテリー、そして機能的なソフトウェアが内蔵された次世代のポータブルビデオスコープシステムです。ユーザーに機動性と汎用性を理想的な形で提供します。人間工学的にデザインされたグリップが作業時の疲労を軽減し、取り扱いも簡単です。

ビデオスコープ MoVeοは、タービン、エンジン、キャビティなどの複雑なコンポーネントを、分解または破壊することなく目視検査を行うために設計されました。これによってユーザーは機械の稼働停止時間を最小限にとどめることができます。

取り扱いが簡単で汎用性の高いシステム設計により、ユーザーは場所を選ばず、鮮明な画像を簡単に撮影することができます。また、工業用途の厳しい環境下でも機能できるように、シャフトにはタングステンメッシュを採用しています。シャフトは4方向に湾曲し、 $\pm 150^\circ$ ($\Phi 6\text{mm}$ 、6mタイプのみ 95°)の正確な角度調整ができるので、信頼性の高い効果的な目視点検を行うことが可能です。

ご要望に応じて外径4mmまたは6mm、有効長は最長6mまでのビデオスコープを選択できます。また特別な需要に対応可能な、脱落防止機能付きの交換レンズも各種取り揃えております。





ビデオスコープ MoVeO は、AC 電源および内蔵バッテリーでの使用が可能で、品質検査の現場や場所を移動しながら使用するメンテナンスにもお使いいただけます。セットには本体の他、最長3時間まで使用可能な交換用リチウムイオンバッテリーが付属しています。

ディスプレイには、高画質の検査画像が表示され、その画像を静止画や動画として撮影・保存することで、所見のドキュメンテーションを作成することができます。撮影したデータはSDカードに保存され、一般的なPCで編集処理が可能です。

その他に、画像の回転、デジタルズーム、静止画および動画のテキスト注釈、日付および時刻の記入やオートオフなど、数多くの追加機能や調整機能がごございます。目視検査時の欠陥判断には比較計測機能をご使用いただけます。シンプルなメニュー表示により、効率的な検査が可能です。

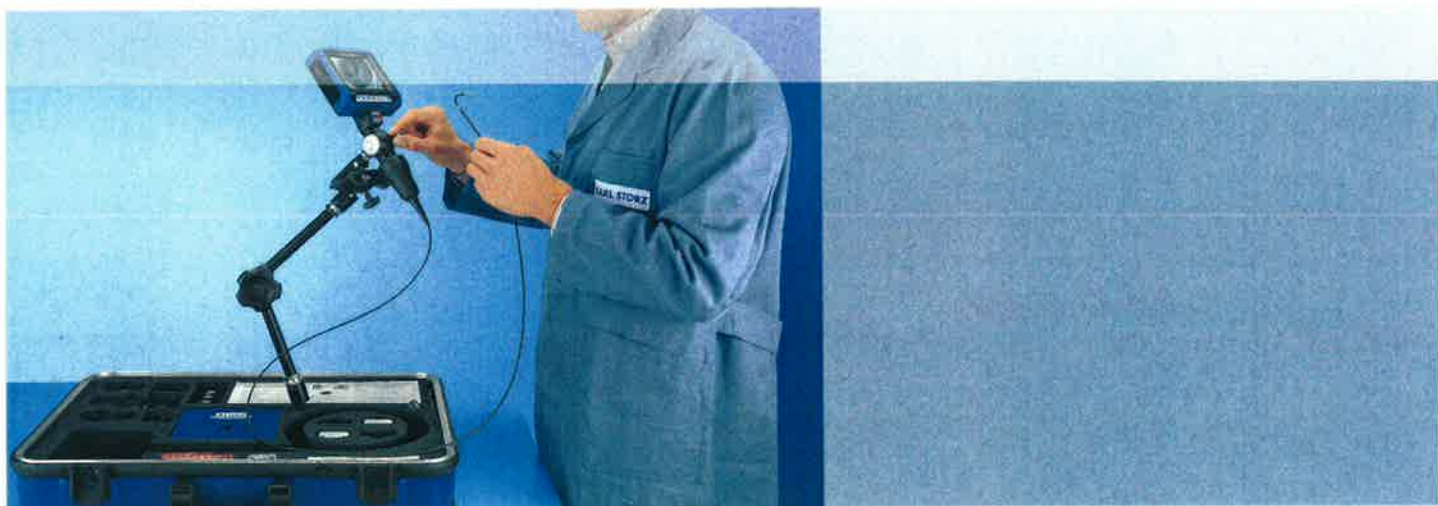
ビデオスコープ MoVeO には多機能の持ち運び用システムケースが付属しています。ケースからそのままシステムを使用することができるので、大変実用的です。

ビデオスコープMoVeoの詳細

- 人間工学的にデザインされたグリップ(右利き・左利き両用)
- 世界各地で使用されることを想定した設計
- 豊富なインターフェイス:
 - SDカード
 - ミニUSB
 - 外部映像出力端子
- 光源装置用汎用コネクタ



多機能システムケース



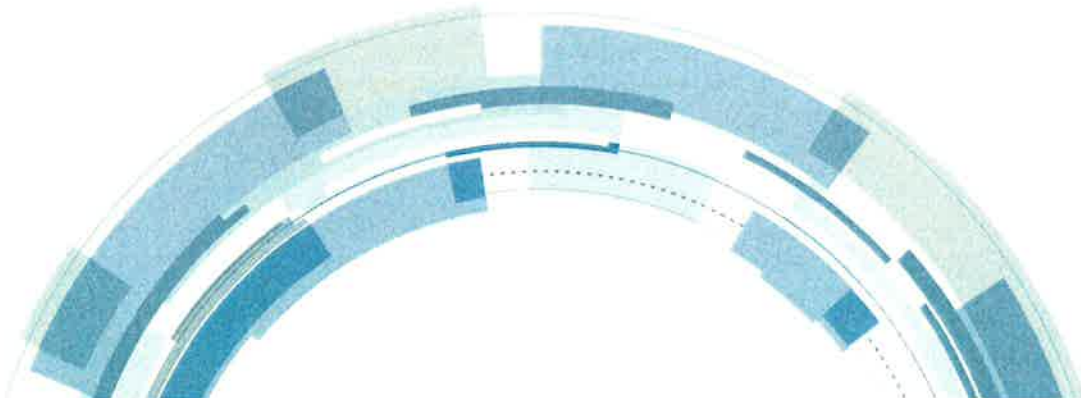
多機能システムケースはビデオスコープと同様、ユーザーのご意見を取り入れて開発され、特にメンテナンス用として設計されています。

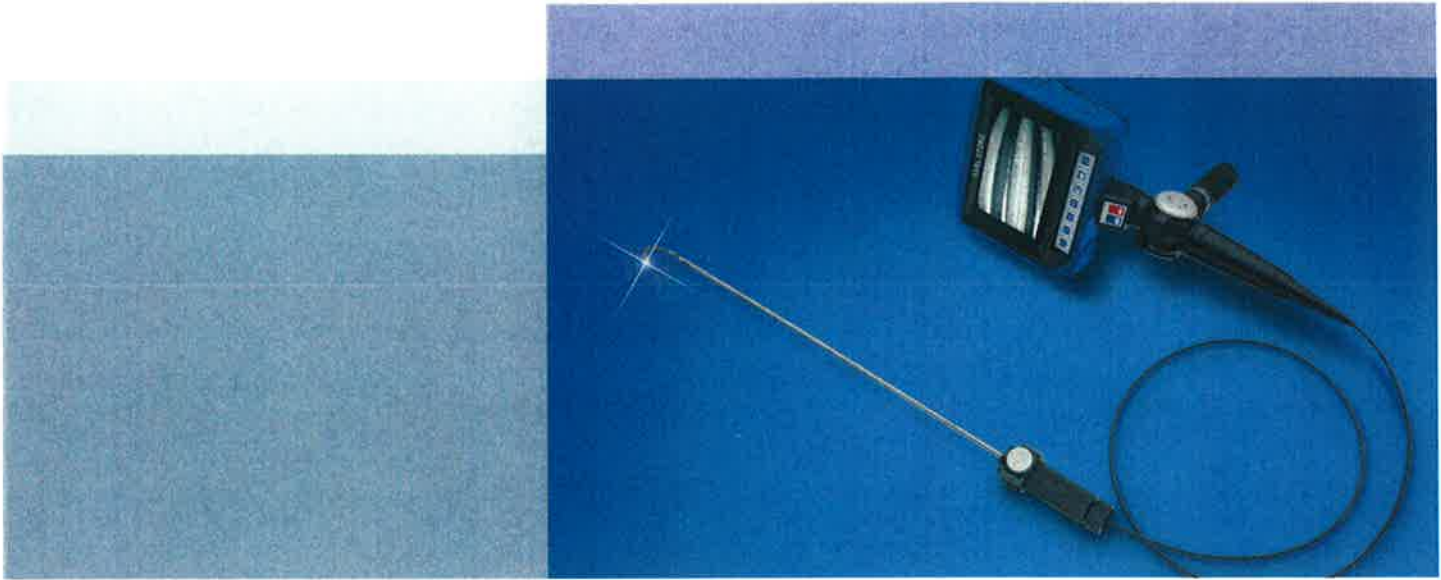
このシステムケースは、ビデオスコープの運搬の他、日々のシステム使用時にもお使いいただけます。また、十分なスペースを備えており、基本装備の他、多機能スタンド、シャフト用リジッドスリーブ、交換レンズ、キャリングベルトなどのアクセサリも収納できます。ケース内はどこに何があるのか一目瞭然で、必要なアイテムをすぐに手に取ることができます。

さらに、ケースのフタが取り外し可能なので、実用的なワークステーションとしてご使用いただけます。

ビデオスコープマウント付き多機能スタンドは、システムケースに直接固定できる他、固定クランプを使用して、検査対象の直近に設置することもできるため、作業の省力化がはかれます。ビデオスコープマウントは、MoVeoをしっかりと固定し、快適な操作性を目的に設計されています。

システムケースは、航空貨物や航空手荷物として運搬することを想定し、TSAロック仕様もオプションで選択可能です。





高解像度・衝撃防止機能付き5インチ
「True Color」液晶ディスプレイ



テキスト注釈の有/無選択可能
(静止画・動画の記録時)

クイックアクセスボタン

- 高解像度カラーカメラチップ
- 正確で高性能な4方向湾曲
(各150°、Φ6mm、6mタイプのみ95°)
- 脱落防止機能付き交換レンズ
- 側視交換レンズ(視野方向90°)および近距離用
交換レンズ(視野方向0°)(オプション)



- 比較計測機能付き
- シンプルかつマルチリンガルなメニュー構成
- 携帯使用に便利な交換用リチウムイオンバッテリー
(最長3時間)

ビデオスコープMoVeo



81301001-415 ビデオスコープ MoVeo $\Phi 4\text{mm} \times 1.5\text{m}$ セット

詳細:

シャフト外径4mm、有効長1.5m、視野方向0°、視野角70°、焦点距離15mm~ ∞ mm、タンガステンメッシュシャフト、4方向湾曲操作(各150°)、脱落防止機能付き交換レンズ、人間工学的デザイン操作ユニット、5インチ液晶ディスプレイユニット、リチウムイオンバッテリー、SDカード(2GB)、光量調整可能なLED光源(リチウムイオンバッテリー付き)

セット内容:

ビデオスコープ MoVeo $\Phi 4\text{mm} \times 1.5\text{m}$

MoVeo用ACアダプタ

LED光源(光量調整可能)

LED光源用バッテリー NP-700、 $\geq 650\text{mAh}$

NP-700用充電器

MoVeo用スペアリチウムイオンバッテリー 81302030

リチウムイオンバッテリー 81302030用充電器

ミニUSBケーブル 1.1

コンジットビデオケーブル

MoVeoラベリングステッカー、 $230 \times 100\text{mm}$

取扱説明書

多機能システムケース

81301001-403 同上で、有効長3m

多機能システムケース用アクセサリ



80603

多機能スタンド

内視鏡およびカメラの固定用
全長約50cm

80600 H

プリズムガイド付きクランプ

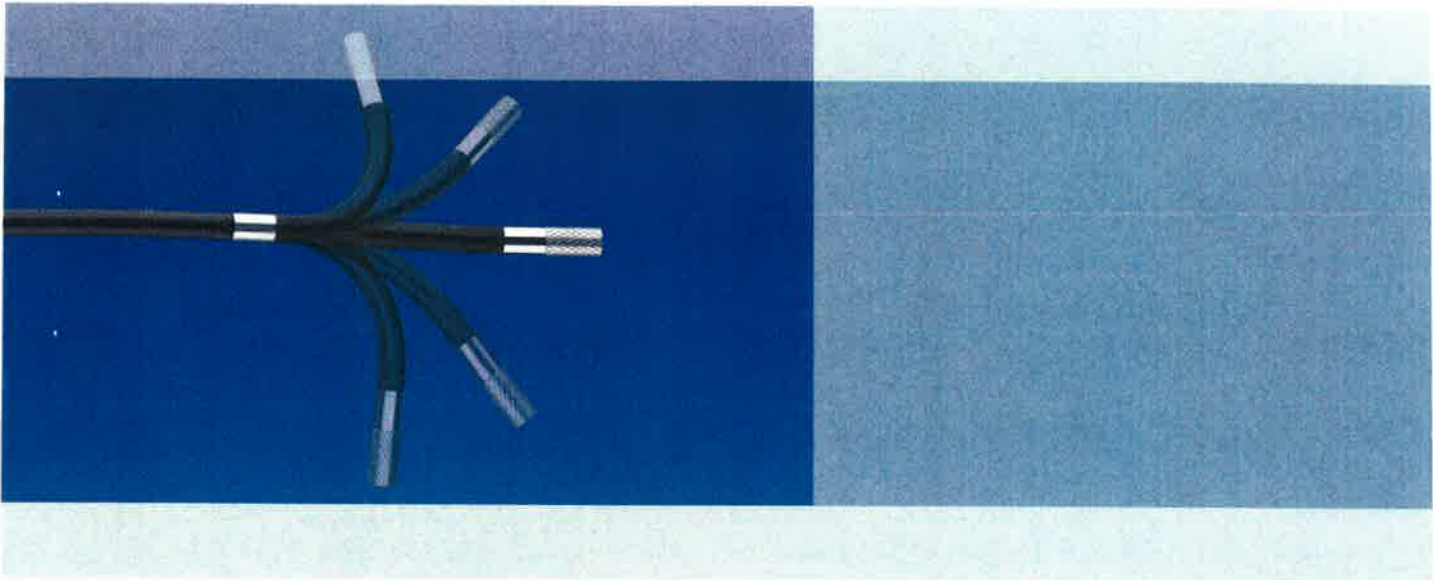
多機能スタンド 80603 の固定用

VOX00 M

MoVeo 用ビデオスコープホルダー

多機能スタンド 80603 用

ビデオスコープMoVeo アクセサリ



VG0470WDE 交換レンズ 90°

ビデオスコープMoVeo VG04015AEおよびVG04030AE用、
外径4mm、視野方向90°、視野角70°、焦点距離12mm~∞mm



VG0670WDE 交換レンズ 90°

ビデオスコープMoVeo VG06015AE、VG06030AEおよびVG06060AE用、
外径6mm、視野方向90°、視野角70°、焦点距離12mm~∞mm



VG0470WAE 交換レンズ 0°

ビデオスコープMoVeo VG04015AEおよびVG04030AE用、
外径4mm、視野方向0°、視野角70°、焦点距離4mm~22mm



VG0670WAE 交換レンズ 0°

ビデオスコープMoVeo VG06015AE、VG06030AEおよびVG06060AE用、
外径6mm、視野方向0°、視野角70°、焦点距離4mm~22mm



81301001-615 **ビデオスコープMoVeo Φ6mm×1.5m セット**

詳細:

シャフト外径6mm、有効長1.5m、視野方向0°、視野角70°、
 焦点距離15mm~∞mm、タンゲステンメッシュシャフト、
 4方向湾曲操作(各150°)、脱落防止機能付き交換レンズ、
 人間工学的デザイン操作ユニット、5インチ液晶ディスプレイ
 ユニット、リチウムイオンバッテリー、SDカード(2GB)、
 光量調整可能なLED光源(リチウムイオンバッテリー付き)

セット内容:

ビデオスコープMoVeo Φ6mm×1.5m

MoVeo用ACアダプタ

LED光源(光量調整可能)

LED光源用バッテリー NP-700、≥ 650mAh

NP-700用充電器

MoVeo用スペアリチウムイオンバッテリー 81302030

リチウムイオンバッテリー 81302030用充電器

ミニUSBケーブル 1.1

コンポジットビデオケーブル

MoVeoラベリングステッカー、230×100mm

取扱説明書

多機能システムケース

81301001-603 **同上で、有効長3m**

81301001-606 **同上で、有効長6m**

仕様

ビデオスコープ MoVeo カラーカメラチップおよび交換レンズ

項目	VG04015AE	VG04030AE	VG06015AE	VG06030AE	VG06060AE
撮像素子	CMOS	CMOS	CMOS	CMOS	CMOS
カラーシステム (自動ホワイトバランス機能付き)	PAL/NTSC	PAL/NTSC	PAL/NTSC	PAL/NTSC	PAL/NTSC
露出	2Lux / F3.4	2Lux / F3.4	2Lux / F3.4	2Lux / F3.4	2Lux / F3.4
観察方向	直視 0°	直視 0°	直視 0°	直視 0°	直視 0°
視野角	70°	70°	70°	70°	70°
焦点距離	15mm~∞mm	15mm~∞mm	15mm~∞mm	15mm~∞mm	15mm~∞mm
先端部外径	4mm	4mm	6mm	6mm	6mm
先端硬質部長さ	14mm	14mm	18.3mm	18.3mm	18.3mm
コーティング:	あり	あり	あり	あり	あり
交換レンズ、側視 90°					
項目	VG0470WDE	VG0470WDE	VG0670WDE	VG0670WDE	VG0670WDE
観察方向	側視 90°	側視 90°	側視 90°	側視 90°	側視 90°
視野角	70°	70°	70°	70°	70°
焦点距離	12mm~∞mm	12mm~∞mm	12mm~∞mm	12mm~∞mm	12mm~∞mm
先端部外径	4mm	4mm	6mm	6mm	6mm
先端硬質部長さ	18.7mm	18.7mm	24mm	24mm	24mm
コーティング:	あり	あり	あり	あり	あり
近距離用交換レンズ、直視 0°					
項目	VG0470WAE	VG0470WAE	VG0670WAE	VG0670WAE	VG0670WAE
観察方向	直視 0°	直視 0°	直視 0°	直視 0°	直視 0°
視野角	70°	70°	70°	70°	70°
焦点距離	4mm~22mm	4mm~22mm	4mm~22mm	4mm~22mm	4mm~22mm
先端部外径	4mm	4mm	6mm	6mm	6mm
先端硬質部長さ	16mm	16mm	20.3mm	20.3mm	20.3mm
コーティング:	あり	あり	あり	あり	あり

ビデオスコープ MoVeo シャフト

項目	VG04015AE	VG04030AE	VG06015AE	VG06030AE	VG06060AE
構造	4層タングステンメッシュ套管				
湾曲	4方向 (固定機構付き) 上下左右: 各150°				4方向 (固定機構付き) 上下左右: 各95°
有効長	1.5m	3.0m	1.5m	3.0m	6.0m
最小湾曲半径	17mm	17mm	21mm	21mm	21mm
外径	4mm	4mm	6mm	6mm	6mm
作動条件 (シャフトを含む)	温度: 空气中: -25°C~80°C、水中: 10°C~30°C 気圧: 空气中: 通常気圧 (1.013hPa)、水中: 1.013~1.368hPa 湿度: 5~95% (相対湿度)				
液体耐性 (先端部)	通常の機械油、軽油、5%食塩水、SKYDROLは除く。 カールストルツは基本的に材料耐性試験が行われていないケースに対しては保証を致しかねます。				
水密性 (先端部)	先端部は水密構造。対物レンズを装着した状態で水に触れることが可能。				



V04003AQ



リジッドスリーブ

ビデオスコープ MoVeoTM Φ4mm用
有効長:300mm
外径:Φ5.25mm

V06003AQ



リジッドスリーブ

ビデオスコープ MoVeoTM Φ6mm用
有効長:300mm
外径:Φ7.5mm

80404GM



キャリングベルトセット

ビデオスコープ MoVeoTM用
長さ:約1.2m、調整可能
セット内容:
キャリングベルト
突起付きネジ
六角レンチ

495G



光源ジャック口金

カールストルツ製光源ケーブルおよび
Olympus/Winter & Ibe用

KARL STORZ Industrial Group

**Measurement
Systems and
Documentation***

Videoscopes*

**Portable
Systems***



ビデオスコープMoVeo システムユニット

項目	VG04015AE	VG04030AE	VG06015AE	VG06030AE	VG06060AE
ディスプレイ	5インチTFT液晶ディスプレイ、解像度：640×480、アスペクト比：4:3				
操作ボタン	電源 (ON/OFF)、メニュー操作、静止画および動画撮影、無段階機械式光量調整				
クイックアクセスボタン	画像およびビデオ撮影機能				
デジタルズーム	2倍まで				
画像の回転	あり (選択可能)				
画像の左右反転	あり (選択可能)				
時刻 / 日付	あり (選択可能)				
データ出力	あり (ミニUSBまたはSDカード)				
オートパワーオフ	あり (選択可能)				
映像外部出力	あり (選択可能)				
テキスト注釈	あり (選択可能)				
比較計測	あり (選択可能)				
メニュー言語	日本語、英語、ドイツ語、フランス語、スペイン語、イタリア語、ロシア語、ポルトガル語、オランダ語、中国語、ポーランド語、チェコ語、クロアチア語、ギリシャ語、デンマーク語、スウェーデン語、フィンランド語、アラビア語、韓国語、ヒンズー語、その他も選択可能				
ディスプレイ調整	手動 / 工場設定				
光源	取り外し可能LED光源、平均耐用時間数25000時間、IPX7				
外部光源用コネクタ	あり (メーカーの推奨に従って)				
メモリユニット	SDメモ리카ード、32.0mm × 24.0mm × 2.1mm、ピン：9、≤4Gb、必要に応じて最高32Gb				
静止画フォーマット	JPEG (解像度：640 × 480)				
動画フォーマット	ASF (解像度：640 × 480)				
画像再生 (静止画および動画)	Windows Media Playerによる再生、互換性のあるコーデックのインストールが必要				
入出力端子	メモリ：SD × 1、USB：ミニUSB 1.1 / USB、映像出力端子：AV × 1、電源供給：5VDC × 1				
MoVeo用電源	交換可能なりチウムイオンポリマーバッテリー、出力：3.7VDC、容量：3900mAh バッテリー作動時間：約180分、平均充電時間：約180分 MoVeo用ACアダプター：入力：100~240VAC、周波数：50/60Hz、出力：5VDC スベアバッテリー用充電器：入力：100~240VAC、周波数：50/60Hz、出力：4.2VDC				
光源用電源	交換可能なりチウムイオンポリマーバッテリー、出力：3.7VDC、容量：700mAh バッテリー作動時間 (光量100%の場合)：45分 (新品の充電池の場合)、平均充電時間：約90分 充電器：入力：100~240VAC、周波数：50/60Hz、出力：4.2VDC				
その他部品作動条件	温度：空气中：-10°C~45°C (バッテリー)、0°C~40°C (一般電源) 気圧：空气中：通常気圧 (1.013hPa) 湿度：5~95% (相対湿度)				
保管・輸送条件	温度：-15°C~+50°C 気圧：500hPa~1080hPa 湿度：5~95% (相対湿度)				
寸法	約150 (幅) × 290 (高さ) × 60 (奥行き) mm (挿入部分、ケーブル、光源を除く)				
重量 (充電池および光源を含む)	約930g	約1000g	約950g	約1000g	約1300g
多機能ケース 寸法および重量	寸法：617 (幅) × 487 (高さ) × 191 (奥行き) mm 重量：約7.1kg (標準コンポーネントをすべて収納した場合)：9.3kg				
認証	CE	CE	CE	CE	CE

角度公差：±10%

Product groups

Flexoscopes*

Light Sources*

Borescopes*



カールストルツでは絶えず製品の改善、改良に努めております。そのため、製品の外観や仕様がカタログの記載内容と異なる場合がありますので、あらかじめご了承ください。

* 製品グループの最新ラインナップについては、それぞれの製品カタログをご覧ください。



Your Focus – Our Scope

KARL STORZ GmbH & Co. KG
Industrial Group
Mittelstraße 8, 78532 Tuttlingen/Germany
Phone: +49 (0)7461 708-926
Fax: +49 (0)7461 78912
E-Mail: industrialgroup@karlstorz.com
www.karlstorz.com

カールストルツ・エンドスコープ・ジャパン株式会社
〒102-0071
東京都千代田区富士見2-7-2 ステージビルディング8F
Phone: 03 (6380) 8621
Fax: 03 (6380) 8633
E-Mail: info@karlstorz-industrial.jp

〒630-0212
奈良県生駒市辻町751-1
ふあみ～ゆ東生駒302号

株式会社ピアレス

TEL: 0743-85-5983, FAX: 0743-85-5984

STORZ
KARL STORZ – ENDOSKOPE
INDUSTRIAL GROUP